

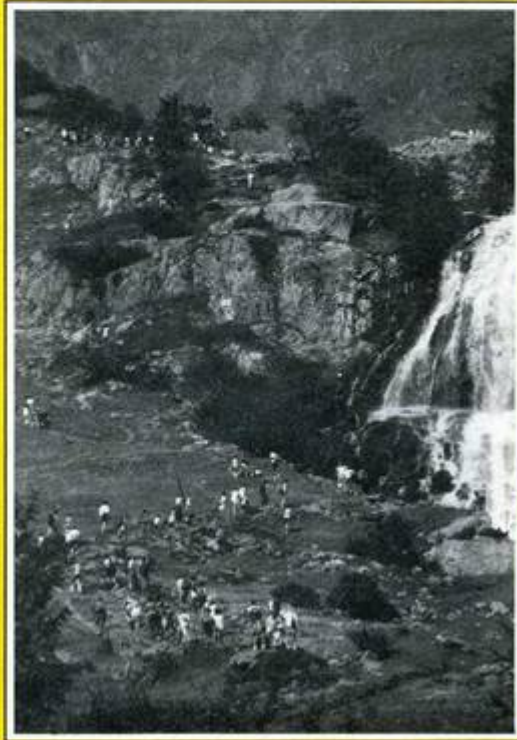


Col patrocinio della Città di Bra
e della Cassa di Risparmio di Bra

C.A.I. - Club Alpino Italiano
Sezione di Bra - Via Audisio 44

Montagna insieme... '86

Proposte di escursioni per l'estate



...Ma chi sa più passeggiare oggi? Si «fa» una cima, si registra il numero dei monti saliti, si batte il primato di celebrità, ma non si passeggia più... Passeggiare vuol dire... marciare come detta il cuore, fermarsi per sognare, vuol dire partirsi con la carta topografica in mano per scoprire il bello, per fare ciò che hanno pur fatto, gli altri, ma con idee tutte proprie e con l'applicazione dei consigli buoni degli esperti, vuol dire percorrere il terreno per godere di ogni cosa, e soprattutto per saturare i polmoni di aria rinvigoritrice, per ristorare gli occhi con visioni rinnovantisi sempre, per saziare spirito e cuore con profondi pensieri ed ispirazioni, vuol dire viaggiare con mente aperta e con sensi liberi per sapere compiutamente infine dove si è stati e tutto quello che si è veduto...

L'alpinista è colui che ama la montagna oltre che per il sasso anche per il fiore, il rifugio, la cascata ed il vento che gioca con le nubi del cielo...

Il lusinghiero successo ottenuto da «Montagna insieme» nell'estate 1985 ha confermato quanto grande e diffuso sia il desiderio di frequentare la montagna in modo sereno e consapevole.

Nel complesso centinaia sono state le presenze, ma ciò che il dato quantitativo da solo non dice è l'interesse dimostrato dai partecipanti sui diversi argomenti trattati dagli accompagnatori. Gli spunti per parlare di flora, di fauna, di geologia, di architettura e storia, si sono presentati infatti frequenti durante l'escursione, con naturale immediatezza.

Pensiamo che molti vorranno riprendere il filo di questa esperienza e altri ancora aggregarsi per la prima volta, con la loro curiosità ed interesse per la montagna.

Così il Club Alpino Italiano torna a proporre un nuovo programma di gite guidate, con il medesimo intento di offrire a tutti la piacevole occasione di conoscere, escursione dopo escursione, un altro «pezzo» di montagna, nel grande puzzle della natura.

Il Presidente del C.A.I. Bra
Gian Mario Giolito

COMMISSIONE GITE

Angelo Alberelli, Domenico Brizio, Ernest Camenzind, Richy Carlotta, Orlando e Mariarosa Collino, Beppe Rosania, Roberto Tibaldi

ESCURSIONI PREVISTE

1. Rocca Radevil – valle Stura
2. Lago d'Apzoi – lago delle Munie – passo della Cavalla – lago Visaisa – Valle Maira
3. Rifugio Migliorero - Cima Sud di Ischiador – Valle Stura
4. Monte Meidassa – Valle Po
5. Cima Ghiliè - Valle Gesso
6. Monte Mondolè – Val Maudagna